



**POLITECNICO DI MILANO**

**Corso di Laurea Magistrale in Design**

**Laboratorio di Sviluppo Concept**

**Docenti: Stefano Maffei, Venanzio Arquilla**

**Cultori della materia: Massimo Bianchini**

**CITYlab**

**RIFIUTI & RISORSE**

SHANGGUAN CHAO  
LULU  
FRANCESCO DONATI

ENERGIA

elettricità  
combustibili

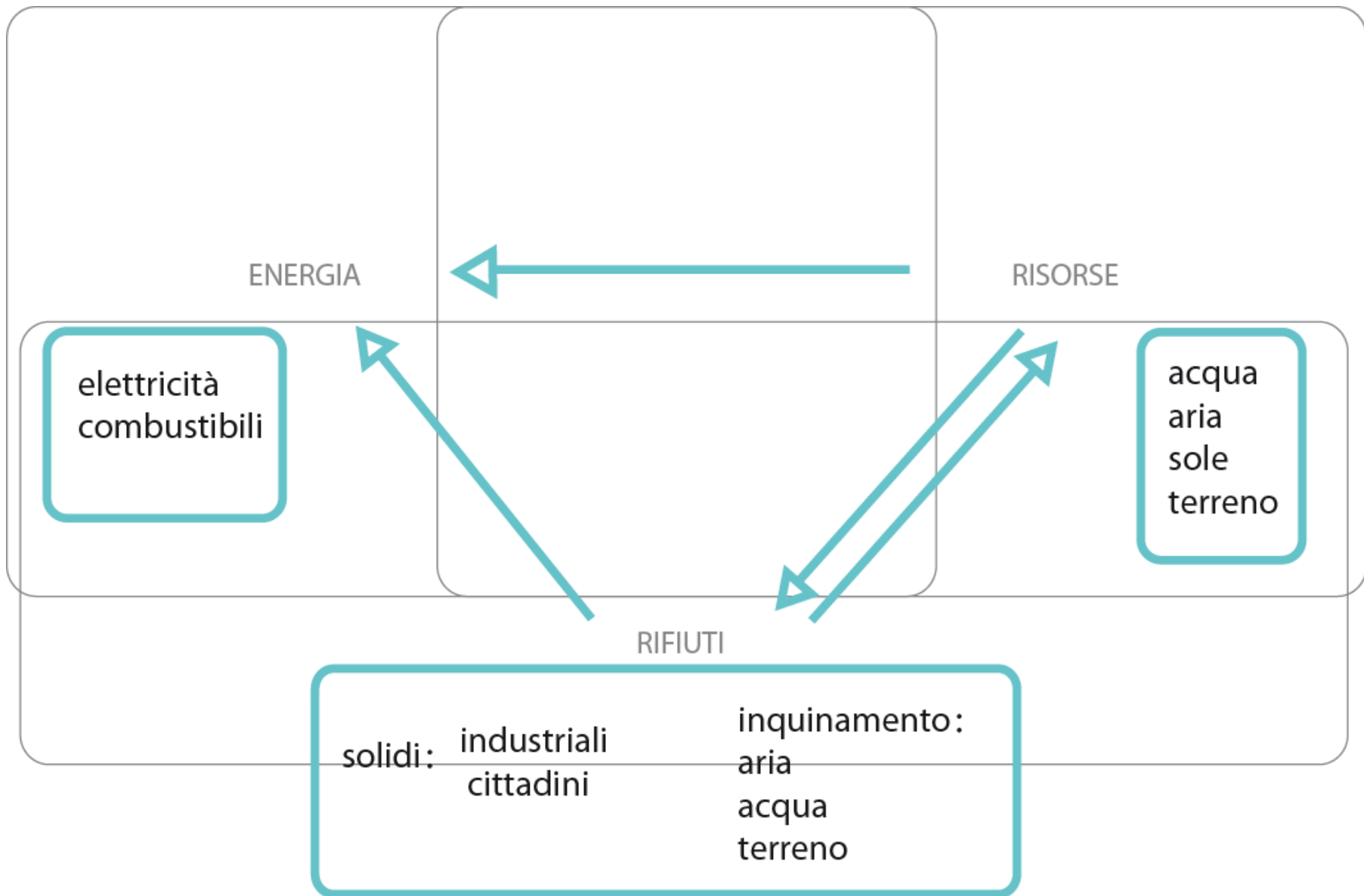
RISORSE

acqua  
aria  
sole  
terreno

RIFIUTI

solidi: industriali  
cittadini

inquinamento:  
aria  
acqua  
terreno



PRODUZIONE SOSTENIBILE

FRUIZIONE SOSTENIBILE

ACCESSIBILITA'

ENERGIA

RISORSE

RIFIUTO --> ENERGIA

OTTIMIZZAZIONE SPRECO

RIFIUTO --> RISORSA

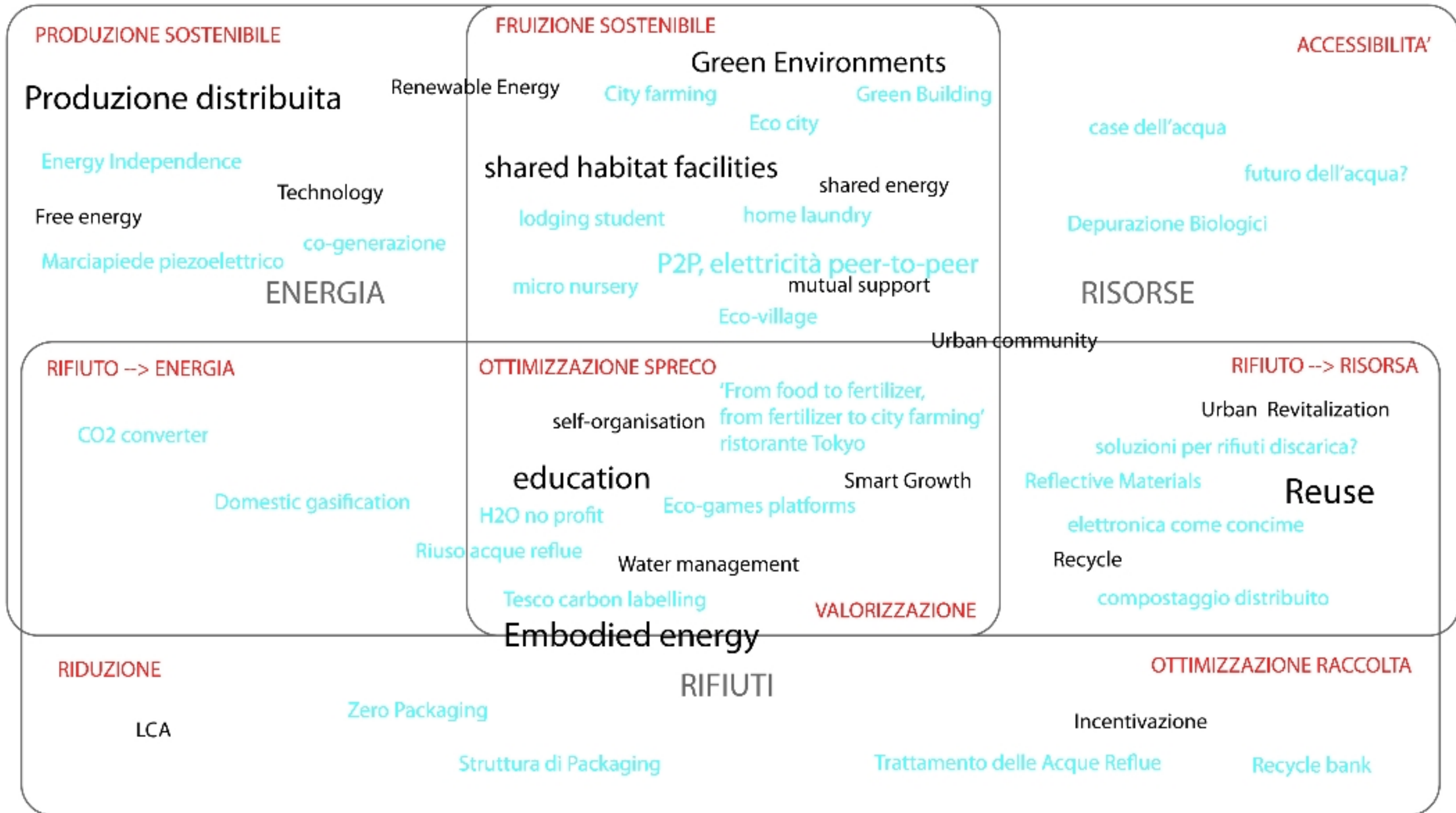
VALORIZZAZIONE

RIDUZIONE

RIFIUTI

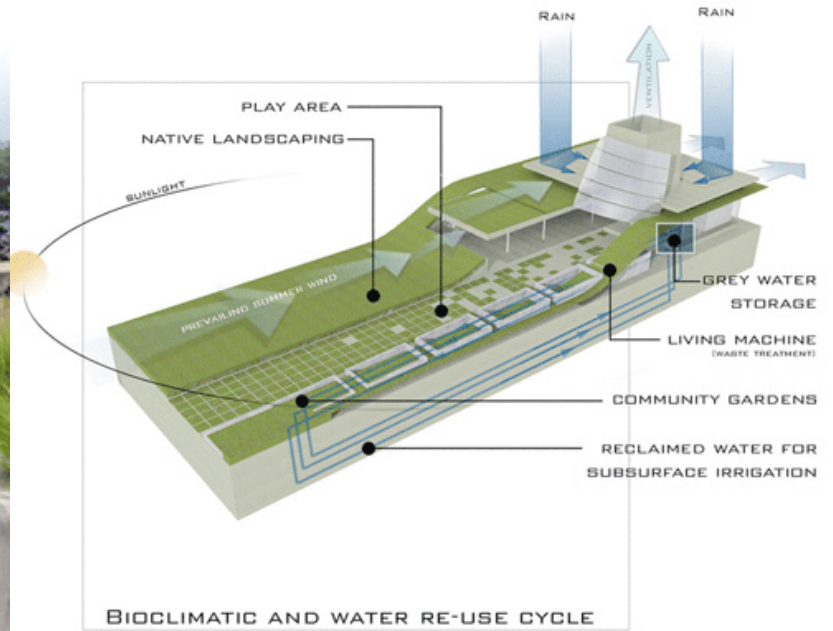
OTTIMIZZAZIONE RACCOLTA

# RIFIUTI & RISORSE \_MAPPA 1#



# Green Building

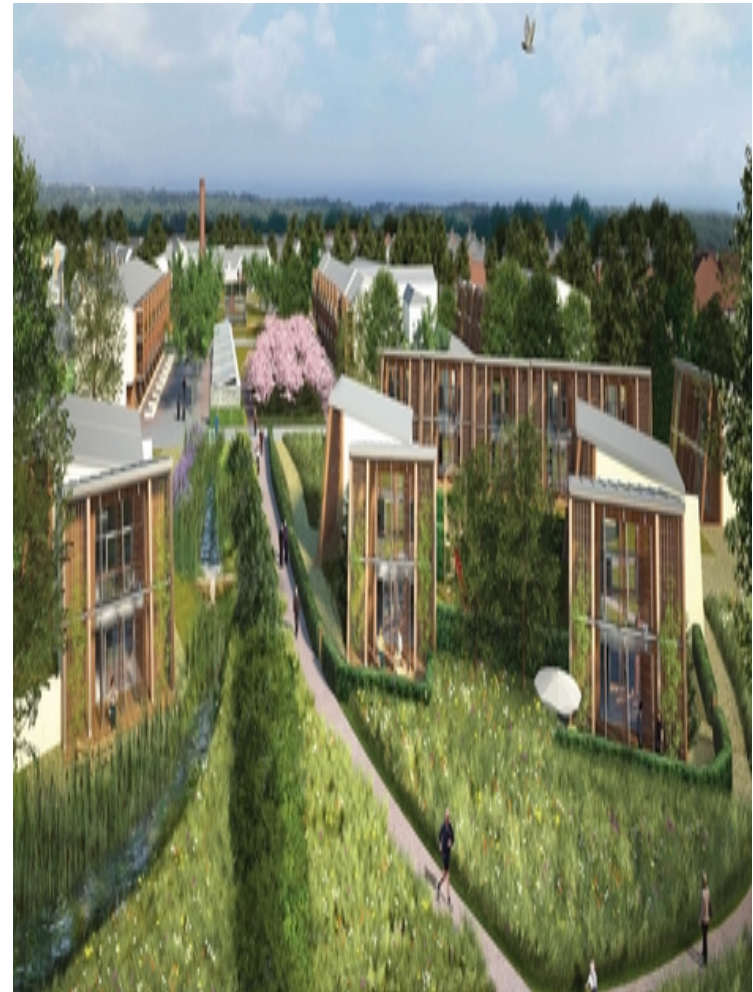
Cradle to Cradle (C2C) House of the Future  
Runs on Spinach



# Eco-village

## Hanham Hall eco-village

Housing and regeneration specialist HTA Architects has revealed detailed images of Hanham Hall, England's first eco-village, proposed for a 6.6ha site near Bristol.





## RIFIUTI & RISORSE \_ CASI STUDIO 3#

Arizona State University (ASU) and the New America Foundation hosted a panel on [U.S. energy independence](#) at the National Press Club. Michael Crow, President of ASU, said while there's been a lot of discussion on the idea of energy independence, the goal was to outline the "revolutionary steps" needed to actually achieve energy independence.





# Depurazione Biologica

*Metropolis* magazine wrote about the **Omega Institute of Sustainable Living** in Rhinebeck, New York, one of the world's greenest buildings.

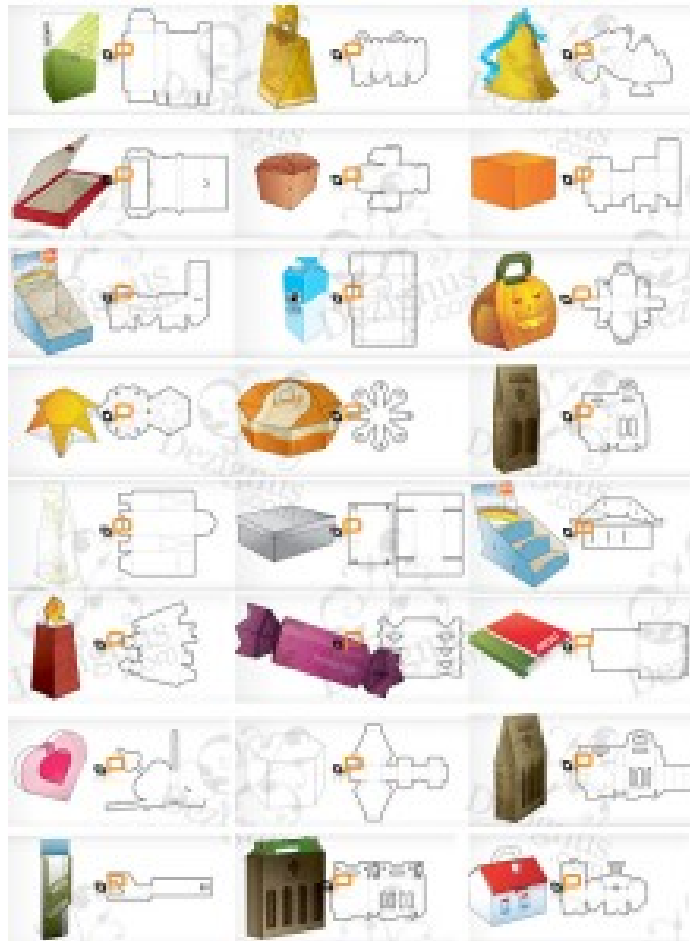


# Technology



## Dalla frutta alla penna

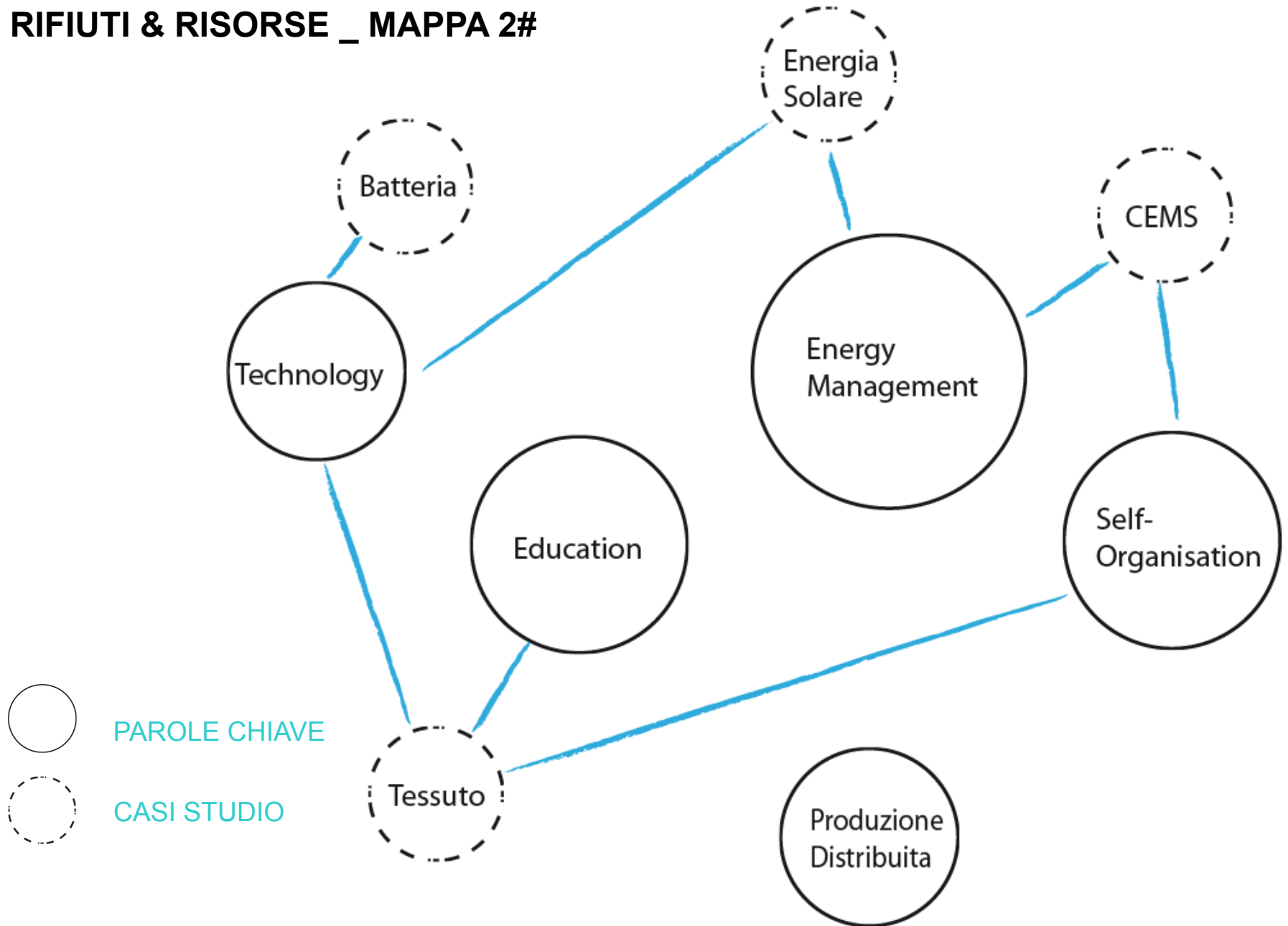
Si utilizza polvere di frutta, semi, vari tipo di cibo, per fare penna colorati speciali, ha coroli natulari e profumo di cibo, e un modo per riutilizzare rifiuti di cibo, senza produrre inquinamento.



## Struttura di Packaging

**Il packaging veicola la comunicazione del prodotto, tale comunicazione è essenziale per invogliare l'acquisto e dunque ottimizzare il profitto. Mai nessuna realtà aziendale orientata al profitto rinuncerebbe dunque al packaging..**

# RIFIUTI & RISORSE \_ MAPPA 2#



## **RIFIUTI & RISORSE \_ CASI STUDIO 1#**



### **The Caulfield McCarthy Super Valu group**

**The first step was to install the Cross energy management system [CEMS] which would provide very detailed information on exactly how much energy was being used and where it was being used.**

## RIFIUTI & RISORSE \_ CASI STUDIO 3#



**Plastitex è una azienda che segue ed interviene direttamente in tutte le fasi produttive, dal granulo in PVC al filato, al tessuto e infine alla confezione, garantendo in ogni singola fase ampi margini d'innovazione che le permettono di raggiungere i risultati prefissati.**



### **Celle a Combustibile: Nuovo Slancio per una tecnologia sostenibile da scoprire**

**Le celle a combustibile** sono una tecnologia che potrebbe e dovrebbe facilmente competere con i tradizionali metodi di creazione e distribuzione di energia elettrica.



Grazie

CITYLAB